

# La Sclérose En Plaques et Travail

**Le vendredi 30 mai 2025 à 17h30**

Salle de quartier du Camp de Royallieu  
Rue Jean-Jacques Bernard  
En face de la clinique Saint Côme  
60 200 Compiègne

## Actualités sur la Sclérose En Plaques :

Docteur Mélanie **FLAMENT**, Neurologue

## Maintien dans l'emploi et prévention de la désinsertion professionnelle :

Docteur Marie-Noëlle **MAUDUIT**, Médecin de Prévention et Santé au Travail, Secteur Industriel

## Professionnels ressources :

### ◆ Ergothérapeute :

Madame Hélène **LOUIS-JOSEPH**, Ergothérapeute

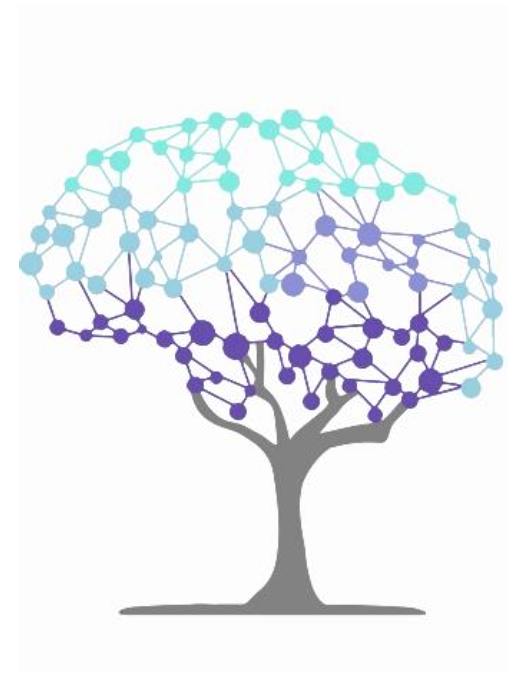
### ◆ Kinésithérapeute :

Monsieur Benjamin **JACQUE**, Kinésithérapeute

### ◆ Neuropsychologue :

Madame Aurore **DIDELET**, Psychologue spécialisée en neuropsychologie

## Le témoignage de Madame Virginie **BLONDEAU**



*Pour plus de renseignements : A. DIDELET 07.64.71.40.26*