



DONNEZ
VIE À UNE 
**EXPO
D'ART**
AU PROFIT DE
LA SCLÉROSE
EN PLAQUES !
**5-6-7
NOV 2021**
À LA SALLE
DU GYMNASSE LILLE

**PEINTRES, PHOTOGRAPHES, SCULPTEURS,
... TOUS UNIS AU PROFIT DE LA LUTTE CONTRE LA MALADIE**

Cette 1^{ère} édition ouverte gratuitement au grand public avide de découvrir des œuvres hétéroclites bénéficiera d'œuvres préalablement sélectionnées par un jury avisé. Accessible à tous, elles seront disponibles à la vente à partir de 50€.

Le visiteur aura l'occasion de rencontrer et discuter avec des artistes disponibles, dont 2 invités d'honneur (restant à définir). Une conférence menée par le **Professeur Patrick Hautecoeur** (Neurologue à Saint Philibert) et d'autres surprises (atelier de sophrologie, chorale,...) jalonneront cet évènement festif. Et pour que chacun puisse apporter sa pierre à l'édifice, suivant ses envies, son temps, et son budget, l'occasion est donnée de clôturer, ou non, sa visite par une pause gourmande.



Cette émulsion positive, parrainée par le **Professeur Patrick Vermersh**, neurologue émérite au Chu de Lille n'a d'autre ambition que d'impulser, grâce à ce coup de projecteur menée par des bénévoles chevronnés, la recherche contre cette maladie dégénérative trop souvent ignorée.

**DES PARTENAIRES ASSURÉS D'UNE BONNE VISIBILITÉ AUPRÈS
DU PUBLIC ET DU TISSU ÉCONOMIQUE ET SOCIAL RÉGIONAL**

Organisée, structurée, et volontaire, notre équipe vous présente ici son calendrier des tâches, et un budget prévisionnel pour vous convaincre de nous soutenir financièrement. **NOTRE OBJECTIF EST D'ATTEINDRE 8.200€** pour cette première édition qui nous permettra d'enclencher le cercle vertueux d'un évènement pérenne.

Des professionnels de la communication s'engagent déjà à nous épauler gratuitement (logo, plaquette, affiche, communiqué(s) de presse, page Facebook en amont, PLV sur place, ...) ce qui vous assurera en tant que mécène d'une bonne visibilité avant et pendant l'évènement.

**DONNER DE L'ÉLAN À UNE ACTION POSITIVE CONTRE LA
SCLÉROSE EN PLAQUES**

Nous soutenir, c'est aussi donner l'occasion de communiquer sur cette maladie qui peut toucher n'importe qui et n'importe quand. En France, après les accidents de la route, la Sclérose en plaques constitue la 1^{ère} cause de handicap chez les personnes entre 25 et 40 ans.

S'il n'existe pas de solutions pour prévenir, ni guérir la maladie, **les profits que nous reverserons à L'Artsep pourront aider la recherche, apporter des solutions pour les patients et leurs aidants afin de les aider dans leur quotidien.**

Nous vous remercions infiniment pour votre soutien

N'hésitez pas à nous contacter pour toute question supplémentaire, nous serons ravis d'y répondre.



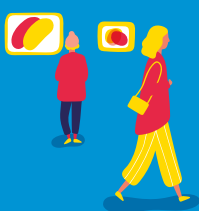
POUR NOUS SOUTENIR !

ART SEP
Banque Guichet Compte Clé RIB
30076 02975 38010900200 87

Contact :

Art.sep.lille@gmail.com
Monique Masil : 06 19 04 45 50

*l'Art de vaincre
la sclérose en plaques*



ART SEP Association de loi 1901. Equipe opérationnelle : Alain Martel, Monique Masil, Florence Delguste, Patrice Duretz, Sophie Benoit, Nathalie Devienne, Valérie Harrach, Aïcha Rahal

 0619044550  Art.sep.lille@gmail.com  ARSTSEP